

国が定めた新基準 最高性能「HEAT20 G3」の家



構造見学会

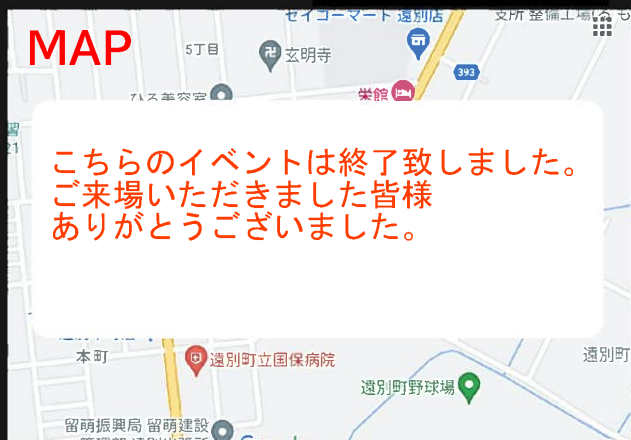
施工中の今しか見えない構造部分が性能のカギ

2023年

9月23日(土) 13:00-17:00

24日(日) 9:00-14:00

遠別町字本町



餅まき 9/23 13:00~



株式会社
ダールパ

お問い合わせはこちら▼

TEL 0166-40-0100

Mail: darupa-info@bz04.plala.or.jp

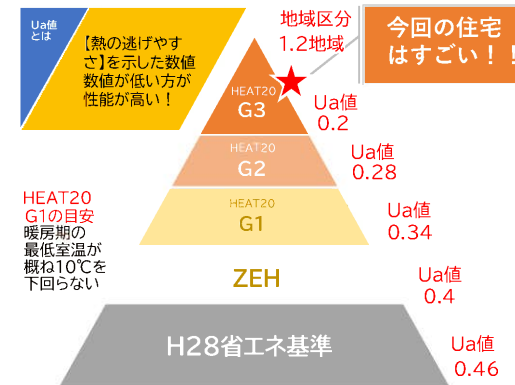
高気密・高断熱住宅は「どれも同じ」ではない

資産価値を維持していく、損をしない家づくり

光熱費が高騰している昨今、効率の良い冷暖房効果が得られる高気密・高断熱の家を選ばれるお客様が増えております。

いかに室内の熱を無駄に逃がさないかが重要になってきます。

当社では設計段階で構造計算・外皮計算を行い、建てた後のランニングコストを抑えられる価値のある家づくりをご提案しています。



当社の家づくりの特長



専門知識を習得した職人の施工

SW(スーパーウォール)工法の専門家が、結露や断熱の理論・施工方法を職人に伝え、その知識を取得した者が現場での施工を進めています。



FP(ファイナンシャルプランナー)無料相談

「暮らし」は家を建てて終わりではありません。家計全体の状況から、無理のない資金計画をたてていただくために、ご希望のお客様にはFP(ファイナンシャルプランナー)の無料相談の場をご用意できます。



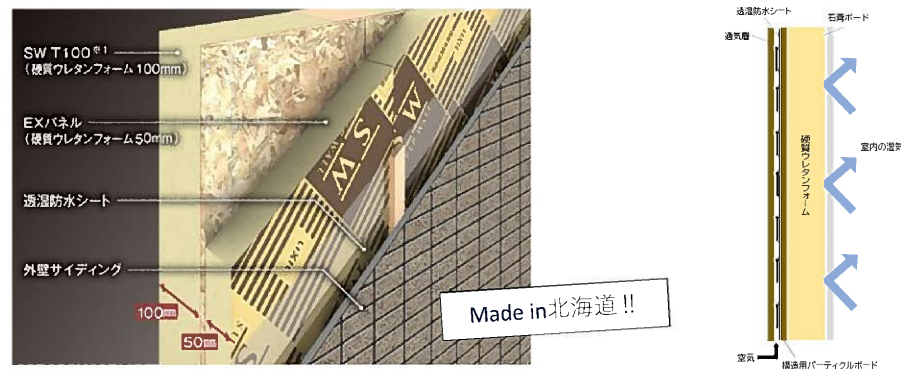
家具付きプラン

家を建てることで手いっぱいになり、つつい妥協しがちな「家具」ですが、お客様のイメージに合わせた家具や窓まわり製品をトータルでご提案。メインとなる家具をプレゼントしています。

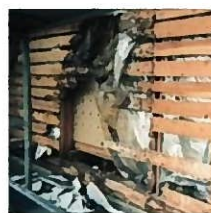
見どころPOINT 経年劣化のない断熱材

瑕疵保証(10年)では断熱材は保証されないってご存じですか？

意外に思われる方も多いかと思いますが、瑕疵保証(10年間)で保証されるのは基礎や壁、柱、屋根、外壁、開口部などです。断熱材は保証の対象外。SW(スーパーウォール)工法の断熱材(硬質ウレタンフォーム)は、内部の結露による断熱材の劣化を35年間保証しています。



通気層構造と高性能断熱材が住まいの耐久性を高めます。未永く快適に暮らすため、世代を超えて住み継げる家であるため、資産価値を維持し続けるために、建物の耐久性を見逃してはなりません！



【一般的な工法の住宅】
施工した職人の技術の差が「家の耐久性」を大きく左右します。断熱材の施工状況によっては、壁の内部が結露で朽ち果てしまう場合もあります。

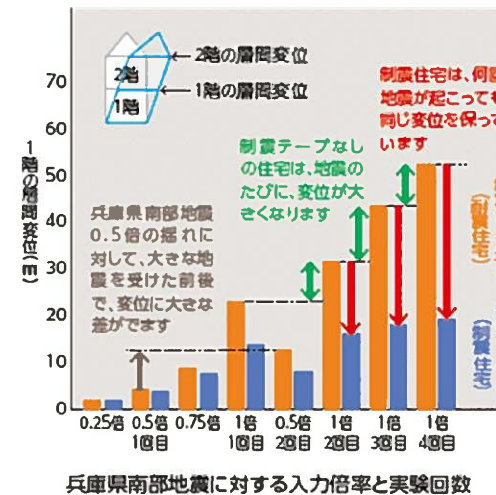


【SW(スーパーウォール)工法の住宅】
新築から20年後、道路拡張のために解体した住宅の写真です。パネルには全く結露やカビがない状態です。

劣化のないパネルはリフォーム時に別の場所に再利用することも可能です。SW(スーパーウォール)工法は釘を打つ間隔まで決められています。職人の技術に関係なく高性能の家が実現できるのもの特長です。

見どころPOINT 風に強い制震性能

地震が少ない地域では興味を持たれることが少ない耐震・制震性能ですが、強風や竜巻は家にとって地震の揺れと同じ力が加わっている状態です。地震の少ない地域でも、制振性能は重要になってきます。



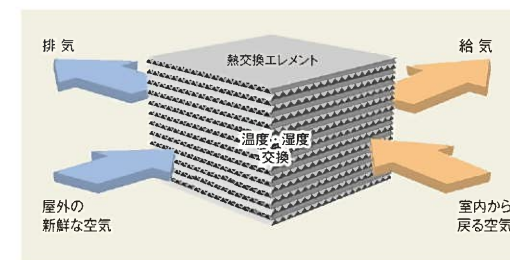
建物の揺れを最大約1/2に軽減する「制震テープ」 ※メーカーオプション製品



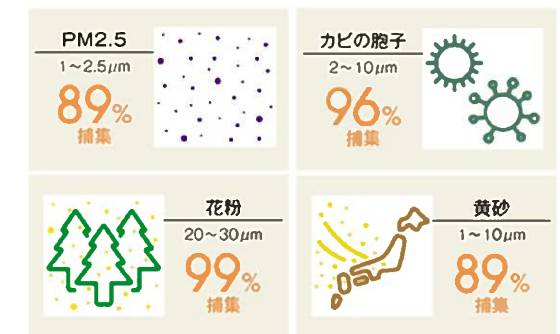
当社は制震テープを基本プランに含めています。

見どころPOINT 健康を気づかった換気システム

エコエア90



室内の快適な室温を保つ高効率な温度交換



抗菌・抗ウイルスフィルター

・換気ユニット内部の熱交換エレメントは、屋外の新鮮な空気と室内から戻る空気を混ぜることなく、熱だけを徐々に移して室温に近づけてから室内へ給気するしくみです。冬も夏も冷暖房による室内の快適さを保ちながら、新鮮な外気を取り入れることができます。

・高性能フィルターは銀チタン化合物を配合することで、抗菌性・抗ウイルス性・抗アレルギー性の性能をアップしています。